



Porta San Tomaso



Loggia dei Cavalieri



il Duomo



I Buranelli



Museo Casa da Noal



Pescheria



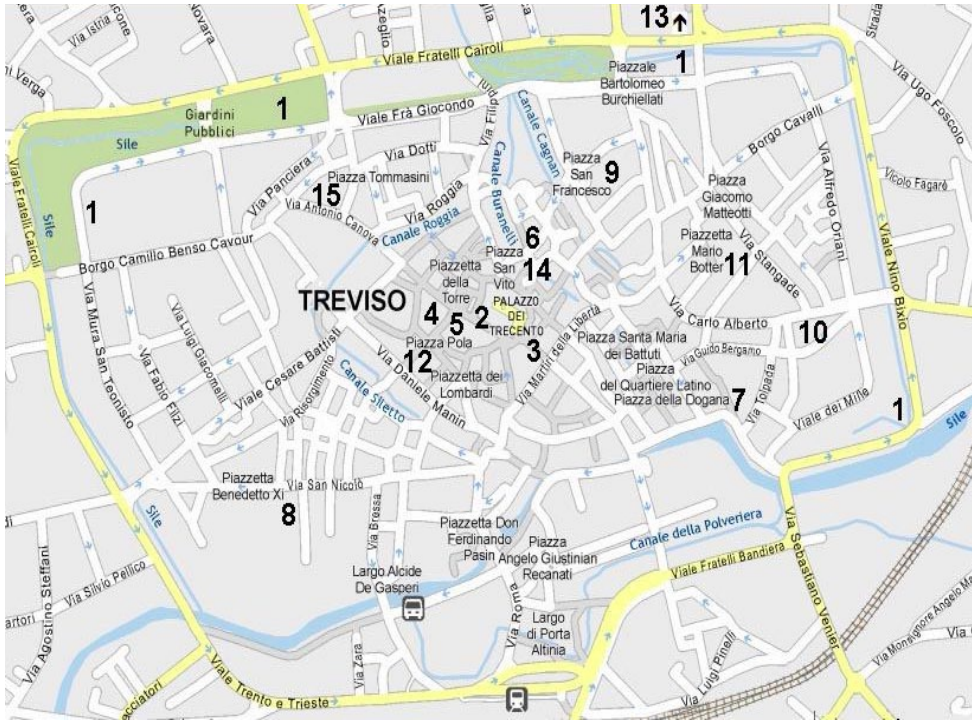
Il Prosecco DOCG



Radicchio di Treviso



Tempio di San Nicolò



Piazza dei Signori



Fontana delle tette



Santa Maria Maggiore

## Treviso, capitale della Marca Trevigiana

### 1) Mura cinquecentesche e Porte Monumentali

Le Mura di Treviso, assolutamente ben conservate, permettono splendide passeggiate immerse nel verde tra le Porte Santi Quaranta e San Tomaso. Da segnalare anche Porta Altinia dall'altra parte della città.

**2) Piazza dei Signori** - L'area custodisce un patrimonio monumentale, storico ed artistico di grande valore. Sulla piazza e nelle vicinanze spiccano i più importanti monumenti cittadini: il Palazzo del Podestà con la Torre Civica, il Palazzo dei Trecento. Inoltre il Monte di Pietà con

la Cappella dei Rettori e le chiese unite di Santa Lucia e San Vito.

**3) Loggia dei Cavalieri** - uno dei monumenti trevigiani più importanti e conosciuti, ritrovo dei giovani nobili cavalieri che partivano per le Crociate.

**4) Calmaggione** - la via più importante su cui si affacciano splendidi palazzi e case signorili. Da vedere le pregevoli decorazioni e gli affreschi che abbelliscono la via. Corrisponde al vecchio cardo romano;

**5) Duomo** (XI-XII sec.) La cattedrale è un crogiuolo di stili diversi. Nell'interno si ammirano opere di

Pordenone e la famosa Annunciazione del Tiziano. Noto l'adiacente edificio romanico del Battistero (secoli XI-XII).

**6) Pescheria e Buranelli** - Il Canale dei Buranelli si trova nel centro storico, poco distante dalla Pescheria, pittoresco isolotto dove si svolge il mercato del pesce.

**7) Ponte Dante** - Luogo celebre per la citazione dantesca "...dove Sile a Cagnan s'accompagna...";

**8) Cattedrale di San Nicolò** (XIII sec.) - Il chiostro contiene un affresco di Tomaso da Modena raffigurante i primi occhiali nella storia dell'arte;

**9) Chiesa di San Francesco** - notevole esempio



www.malibranvini.it

**MALIBRÁN**

AZIENDA AGRICOLA MALIBRÁN • SUSEGANA (TV) • T 0438-781410



**Banca della Marca**  
CREDITO COOPERATIVO

*identità territoriale, cultura sociale*



1. Sorgenti del Sile Casacorba



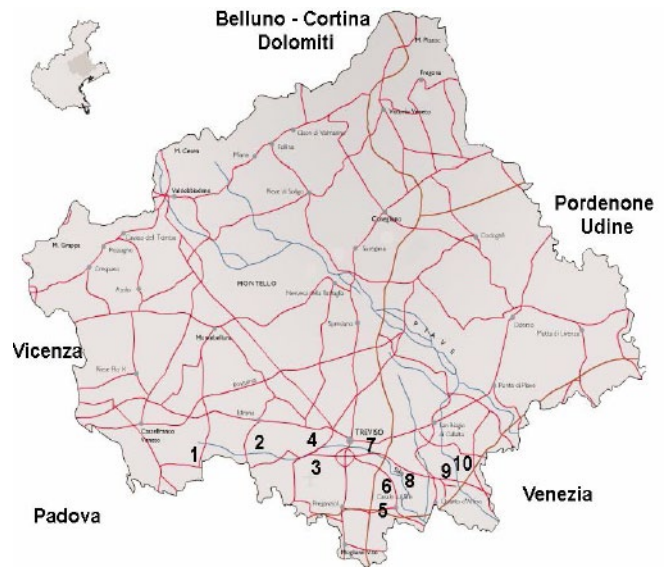
3. Parco Naturale del Sile  
Oasi Naturalistica di Cervara  
Santa Cristina di Quinto



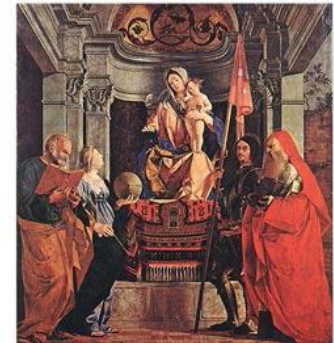
2. Rotonda Badoere



5. Torre Carrarese (XIV sec.)  
Casale sul Sile



grafica: andreetadesign.it



4. Pala di Lorenzo Lotto  
Santa Cristina al Tiveron  
Quinto di Treviso



6. Zona naturalistica Lughignano  
Casale sul Sile



8. Zona naturalistica Sant'Elena di Silea



7. Zona naturalistica Alzaia, Treviso



9. Castello Giustinian (primo '500) Roncade



10. Santa Maria del Pero  
Ex Abbazia Benedettina X secolo  
Monastier

Per maggiori informazioni su manifestazioni, mostre ed eventi a Treviso e dintorni, visitate il sito [www.marcadoc.it](http://www.marcadoc.it)

di arte romanica. È uno dei gioielli architettonici di Treviso. Eretta nel XIII secolo.

**10) Chiesa di S. Maria Maggiore** – la Basilica è ricca di opere d'arte. Segnaliamo l'immagine della 'Madonna con Bambino' particolarmente cara ai trevigiani. La Chiesa è popolarmente conosciuta col nome di "Madona Granda";

**11) Museo di Santa Caterina**

P.ta Mario Botter. Si trovano la Collezione archeologica, la Pinacoteca, la Collezione d'Arte moderna e la Collezione Salce.

**12) Museo Diocesano d'Arte Sacra**

Via Canoniche 9 - Il Museo si trova all'interno del Seminario vescovile, dietro il Duomo. Il museo conserva quadri della scuola veneta.

**13) Museo Etnografico** – Via Cal di Breda. Museo etnografico provinciale. Ha sede all'interno del Parco naturale del fiume Storga, a nord di Treviso.

**14) Ca' dei Carraresi**

Via Palestro 33/35. Palazzo signorile, ospita prestigiose mostre d'arte di richiamo internazionale.

**15) Casa da Noal** – via Canova 40 – Sede di

mostre. Casa da Noal è sede museale cittadina. Vi sono raccolti molti originali di sculture e rilievi provenienti da vari punti della città ma anche antichi manufatti in ferro battuto, in terracotta, nonché mobili, ceramiche e stoffe d'epoca.

